

Adapteurs de fiole MedXL



Les adaptateurs de fiole PRAXIJECT™ sont la solution idéale pour transférer les liquides et reconstituer les poudres à partir des fioles de façon rapide et sécuritaire.

- Les adaptateurs de fiole PRAXIJECT™ sont facile à utiliser, demandent moins d'étapes et sont moins coupants.
- Les adaptateurs de fiole PRAXIJECT™ permettent de transférer et reconstituer la médication rapidement et de manière sécuritaire.
- Les adaptateurs de fiole PRAXIJECT™ n'ont pas d'aiguille. L'exposition à des blessures causées par l'extrémité d'une aiguille en est réduite.
- Les adaptateurs de fiole PRAXIJECT™ sont compatibles avec toutes les seringues standards de type connecteur verrouillant et connecteur coulissant.
- Les adaptateurs de fiole PRAXIJECT™ sont disponible avec une valve essuyable qui maintient la stérilité et élimine les problèmes d'intégrité des membranes associés avec les membranes multidoses en caoutchouc.

Instruction d'utilisation

Utiliser une technique aseptique. Lavez vos mains avec du savon et de l'eau chaude avant utilisation.

Étape 1

Retirer le bouchon + désinfecter le site d'injection de la fiole de médicament.



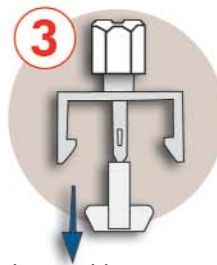
Étape 2

Retirer la pellicule couvrant l'emballage de l'adaptateur de fiole.



Étape 3

Retirer et jeter le bouchon protecteur du perceur.



Étape 4

Pousser l'adaptateur sur le site d'injection de la fiole jusqu'à ce qu'il clique en place.



La fiole est maintenant prête pour le prélèvement de liquide à l'aide d'une seringue vide ou pour la reconstitution de poudre avec une seringue pré-remplie de diluant.

Catalogue

Description

Emballage

3022	Dispositif d'accès pour les fioles de 22mm.	40/bte	160/cs
3023	Dispositif d'accès pour les fioles de 13mm.	40/bte	160/cs
3025	Dispositif d'accès pour les fioles de 22mm.	40/bte	160/cs
3026	Dispositif d'accès pour les fioles de 13mm.	40/bte	160/cs

Distribué par



MedXL inc. Montreal, Canada
+1 514.695.7474 | www.medxl.com